



Определите под какой буквой находится правильный ответ.

ОТВЕТЫ

Gramo (g)

Un gramo es aproximadamente el peso de un clip.



Kilogramo (kilogramo)

Un kilogramo es aproximadamente el peso de un libro grueso.

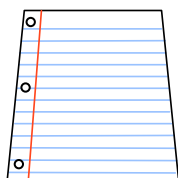


Recuerda:

Kilo significa 1,000. Entonces, un kilogramo son 1,000 gramos. 1 kilogramo también pesa aproximadamente lo mismo que 2 libras.

1. _____
2. _____
3. _____
4. _____
5. _____
6. _____
7. _____
8. _____
9. _____

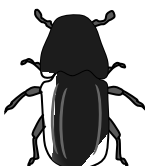
1)



Лист тетради

- A. 3 граммов(ма)
- B. 85 граммов(ма)
- C. 1 килограмм
- D. 500 граммов(ма)

2)



Жук

- A. 2 килограмма(ов)
- B. 5000 граммов(ма)
- C. 500 граммов(ма)
- D. 1 граммов

3)



Зубная щетка

- A. 15 килограмма(ов)
- B. 30 граммов(ма)
- C. 500 килограмма(ов)
- D. 1 граммов

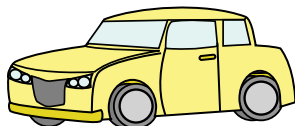
4)



Ручка

- A. 5 килограмма(ов)
- B. 5 граммов(ма)
- C. 5000 граммов(ма)
- D. 500 граммов(ма)

5)



Автомобиль

- A. 2000 килограмма(ов)
- B. 15 граммов(ма)
- C. 6000 граммов(ма)
- D. 2 килограмма(ов)

6)



Коробка с крупой

- A. 5 граммов(ма)
- B. 425 килограмма(ов)
- C. 425 граммов(ма)
- D. 5 килограмма(ов)

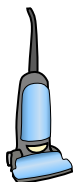
7)



Божья коровка

- A. 50 граммов(ма)
- B. 50 килограмма(ов)
- C. 1 килограмм
- D. 1 граммов

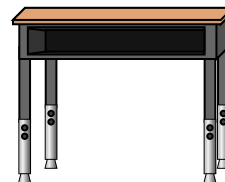
8)



Пылесос

- A. 500 килограмма(ов)
- B. 50 граммов(ма)
- C. 20 килограмма(ов)
- D. 90 граммов(ма)

9)



Стол

- A. 300 килограмма(ов)
- B. 15 килограмма(ов)
- C. 15 граммов(ма)
- D. 300 граммов(ма)



Определите под какой буквой находится правильный ответ.

ОТВЕТЫ

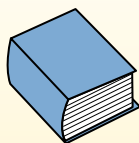
Grama (g)

Un gramo es aproximadamente el peso de un clip.



Kilogramo (kilogramo)

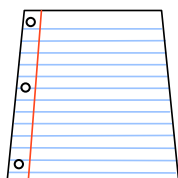
Un kilogramo es aproximadamente el peso de un libro grueso.



Recuerda:

Kilo significa 1,000. Entonces, un kilogramo son 1,000 gramos. 1 kilogramo también pesa aproximadamente lo mismo que 2 libras.

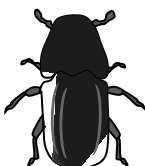
1)



Лист тетради

- A. 3 граммов(ма)
- B. 85 граммов(ма)
- C. 1 килограмм
- D. 500 граммов(ма)

2)



Жук

- A. 2 килограмма(ов)
- B. 5000 граммов(ма)
- C. 500 граммов(ма)
- D. 1 граммов

3)



Зубная щетка

- A. 15 килограмма(ов)
- B. 30 граммов(ма)
- C. 500 килограмма(ов)
- D. 1 граммов

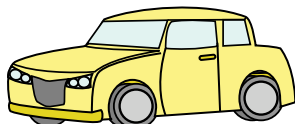
4)



Ручка

- A. 5 килограмма(ов)
- B. 5 граммов(ма)
- C. 5000 граммов(ма)
- D. 500 граммов(ма)

5)



Автомобиль

- A. 2000 килограмма(ов)
- B. 15 граммов(ма)
- C. 6000 граммов(ма)
- D. 2 килограмма(ов)

6)



Коробка с крупой

- A. 5 граммов(ма)
- B. 425 килограмма(ов)
- C. 425 граммов(ма)
- D. 5 килограмма(ов)

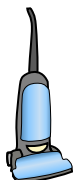
7)



Божья коровка

- A. 50 граммов(ма)
- B. 50 килограмма(ов)
- C. 1 килограмм
- D. 1 граммов

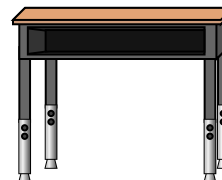
8)



Пылесос

- A. 500 килограмма(ов)
- B. 50 граммов(ма)
- C. 20 килограмма(ов)
- D. 90 граммов(ма)

9)



Стол

- A. 300 килограмма(ов)
- B. 15 килограмма(ов)
- C. 15 граммов(ма)
- D. 300 граммов(ма)

- 1. A
- 2. D
- 3. B
- 4. B
- 5. A
- 6. C
- 7. D
- 8. C
- 9. B