



Определите под какой буквой находится правильный ответ.

**ОТВЕТЫ**

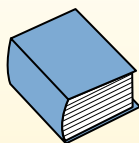
**Grama (g)**

Un gramo es aproximadamente el peso de un clip.



**Kilogramo (kilogramo)**

Un kilogramo es aproximadamente el peso de un libro grueso.

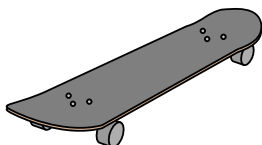


**Recuerda:**

Kilo significa 1,000. Entonces, un kilogramo son 1,000 gramos. 1 kilogramo también pesa aproximadamente lo mismo que 2 libras.

1. \_\_\_\_\_
2. \_\_\_\_\_
3. \_\_\_\_\_
4. \_\_\_\_\_
5. \_\_\_\_\_
6. \_\_\_\_\_
7. \_\_\_\_\_
8. \_\_\_\_\_
9. \_\_\_\_\_

1)



Доска для скейта

- A. 15 килограмма(ов)
- B. 2 килограмма(ов)
- C. 20 граммов(ма)
- D. 200 граммов(ма)

2)



Большой телевизор

- A. 20 килограмма(ов)
- B. 1000 килограмма(ов)
- C. 100 граммов(ма)
- D. 20 граммов(ма)

3)



2 литра газировки

- A. 100 граммов(ма)
- B. 3 граммов(ма)
- C. 2 килограмма(ов)
- D. 50 граммов(ма)

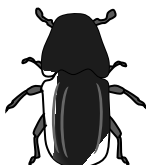
4)



Ручка

- A. 5 килограмма(ов)
- B. 5000 граммов(ма)
- C. 500 граммов(ма)
- D. 5 граммов(ма)

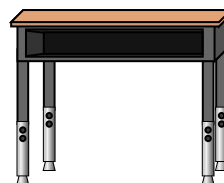
5)



Жук

- A. 1 граммов
- B. 500 граммов(ма)
- C. 5000 граммов(ма)
- D. 2 килограмма(ов)

6)



Стол

- A. 300 граммов(ма)
- B. 15 килограмма(ов)
- C. 300 килограмма(ов)
- D. 15 граммов(ма)

7)



Метла

- A. 200 килограмма(ов)
- B. 10 граммов(ма)
- C. 10 килограмма(ов)
- D. 500 граммов(ма)

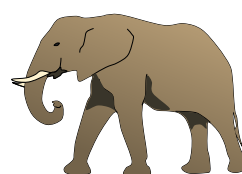
8)



Лопата

- A. 30 килограмма(ов)
- B. 5 килограмма(ов)
- C. 1 граммов
- D. 10 граммов(ма)

9)



Слон

- A. 30 килограмма(ов)
- B. 90 граммов(ма)
- C. 5000 граммов(ма)
- D. 5000 килограмма(ов)



Определите под какой буквой находится правильный ответ.

**ОТВЕТЫ**

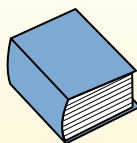
**Grama (g)**

Un gramo es aproximadamente el peso de un clip.



**Kilogramo (kilogramo)**

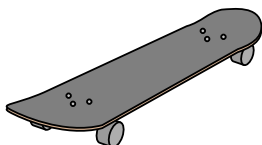
Un kilogramo es aproximadamente el peso de un libro grueso.



**Recuerda:**

Kilo significa 1,000. Entonces, un kilogramo son 1,000 gramos. 1 kilogramo también pesa aproximadamente lo mismo que 2 libras.

1)



Доска для скейта

- A. 15 килограмма(ов)
- B. 2 килограмма(ов)
- C. 20 граммов(ма)
- D. 200 граммов(ма)

2)



Большой телевизор

- A. 20 килограмма(ов)
- B. 1000 килограмма(ов)
- C. 100 граммов(ма)
- D. 20 граммов(ма)

3)



2 литра газировки

- A. 100 граммов(ма)
- B. 3 граммов(ма)
- C. 2 килограмма(ов)
- D. 50 граммов(ма)

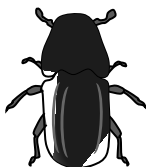
4)



Ручка

- A. 5 килограмма(ов)
- B. 5000 граммов(ма)
- C. 500 граммов(ма)
- D. 5 граммов(ма)

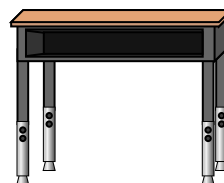
5)



Жук

- A. 1 граммов
- B. 500 граммов(ма)
- C. 5000 граммов(ма)
- D. 2 килограмма(ов)

6)



Стол

- A. 300 граммов(ма)
- B. 15 килограмма(ов)
- C. 300 килограмма(ов)
- D. 15 граммов(ма)

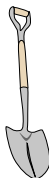
7)



Метла

- A. 200 килограмма(ов)
- B. 10 граммов(ма)
- C. 10 килограмма(ов)
- D. 500 граммов(ма)

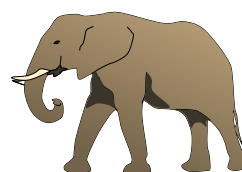
8)



Лопата

- A. 30 килограмма(ов)
- B. 5 килограмма(ов)
- C. 1 граммов
- D. 10 граммов(ма)

9)



Слон

- A. 30 килограмма(ов)
- B. 90 граммов(ма)
- C. 5000 граммов(ма)
- D. 5000 килограмма(ов)

- 1. B
- 2. A
- 3. C
- 4. D
- 5. A
- 6. B
- 7. D
- 8. B
- 9. D