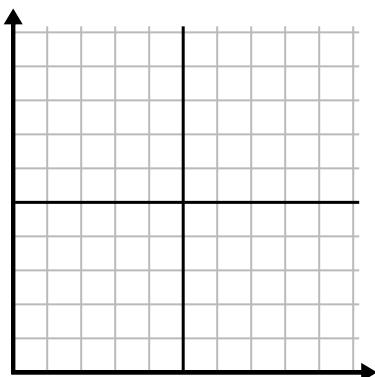




Заполните сетку с помощью диаграммы.

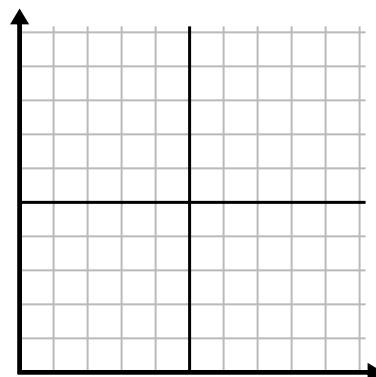
1)

День	1	2	3	4	5	6	7
Просмотренные видео на Youtube	30	180	270	150	60	90	240



2)

Месяц	1	2	3	4	5
Цена счета за электричество	225	150	75	125	50



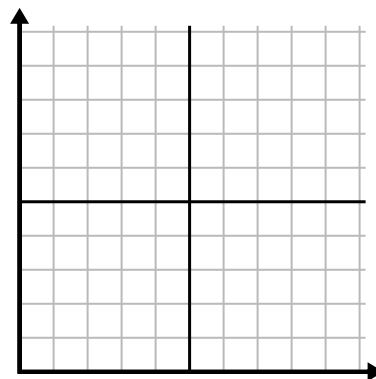
3)

Год	1	2	3	4	5
Картриджи с чернилами	16	2	10	12	8



4)

День	1	2	3	4	5	6
Деньги, потраченные	2	7	9	8	5	1



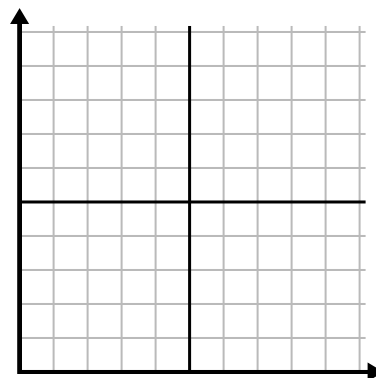
5)

Час	1	2	3	4	5	6	7
Проданная сумма	5	4	2	9	7	6	8



6)

День	1	2	3	4	5	6
Продано блюд	600	900	700	500	100	400

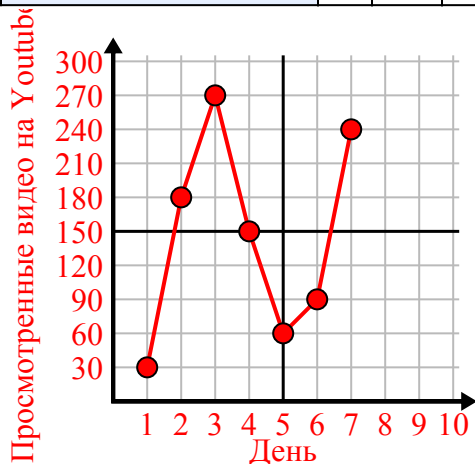




Заполните сетку с помощью диаграммы.

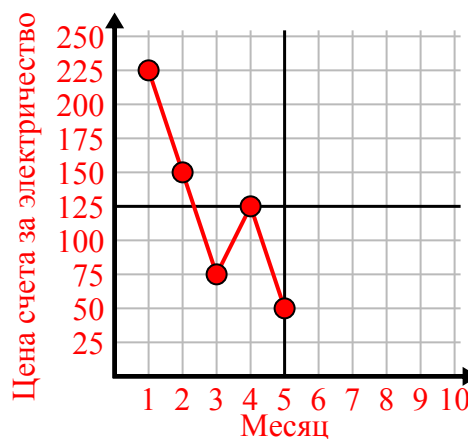
1)

День	1	2	3	4	5	6	7
Просмотренные видео на Youtube	30	180	270	150	60	90	240



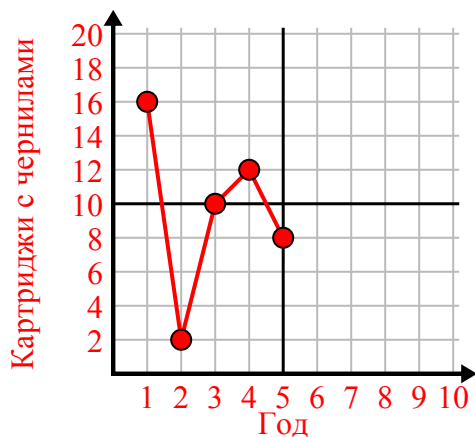
2)

Месяц	1	2	3	4	5
Цена счета за электричество	225	150	75	125	50



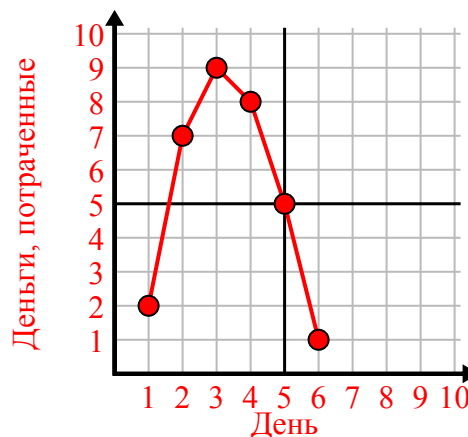
3)

Год	1	2	3	4	5
Картриджи с чернилами	16	2	10	12	8



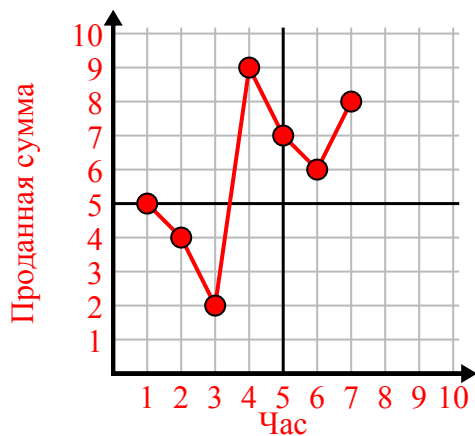
4)

День	1	2	3	4	5	6
Деньги, потраченные	2	7	9	8	5	1



5)

Час	1	2	3	4	5	6	7
Проданная сумма	5	4	2	9	7	6	8



6)

День	1	2	3	4	5	6
Продано блюд	600	900	700	500	100	400

