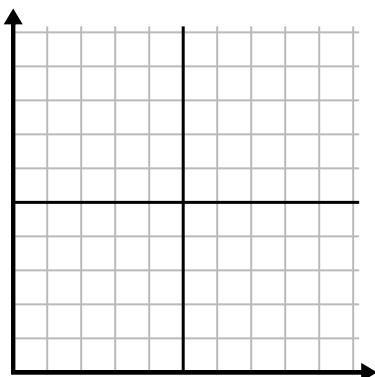




Заполните сетку с помощью диаграммы.

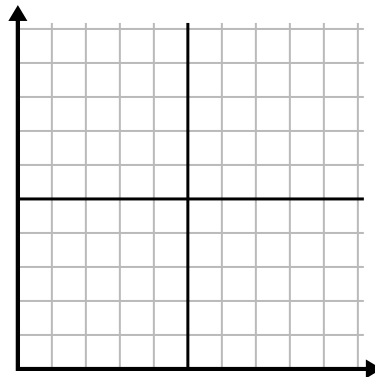
1)

Месяц	1	2	3	4	5	6
Цена счета за электричество	175	50	250	200	100	150



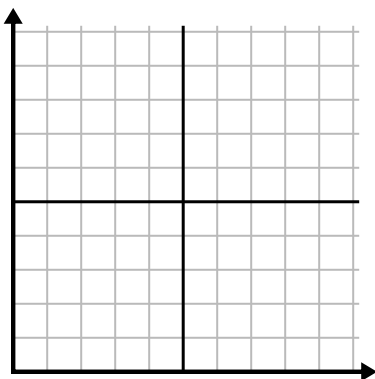
2)

День	1	2	3	4	5
Продано блюд	900	300	600	1 000	400



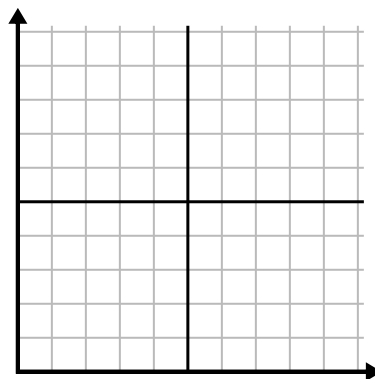
3)

Неделя	1	2	3	4	5	6	7
Часы просмотра ТВ	15	30	50	35	10	25	45



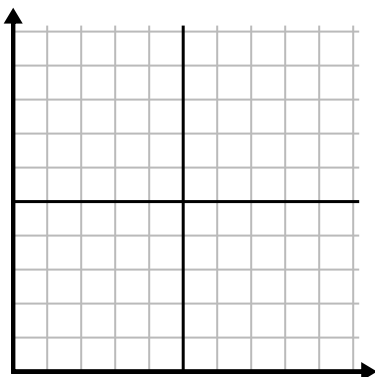
4)

Час	1	2	3	4	5
Проданная сумма	2	3	8	1	4



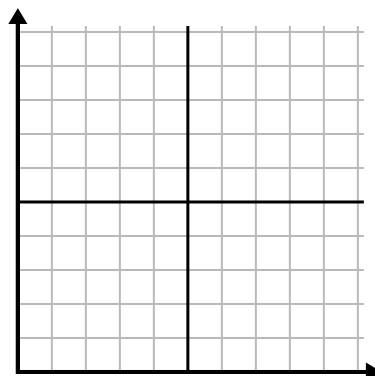
5)

День	1	2	3	4	5
Сожжено калорий	200	180	40	80	120



6)

Год	1	2	3	4	5	6
Картриджи с чернилами	18	20	14	16	12	8

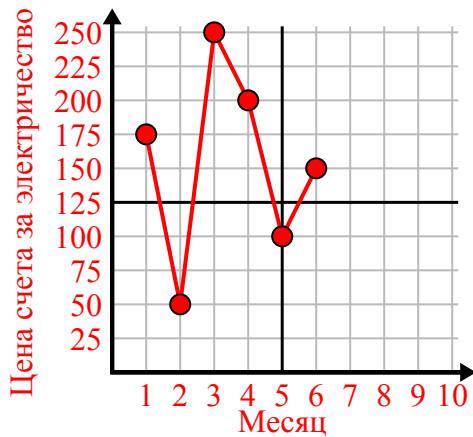




Заполните сетку с помощью диаграммы.

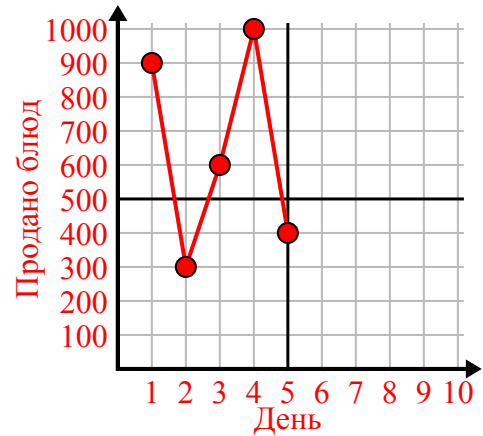
1)

Месяц	1	2	3	4	5	6
Цена счета за электричество	175	50	250	200	100	150



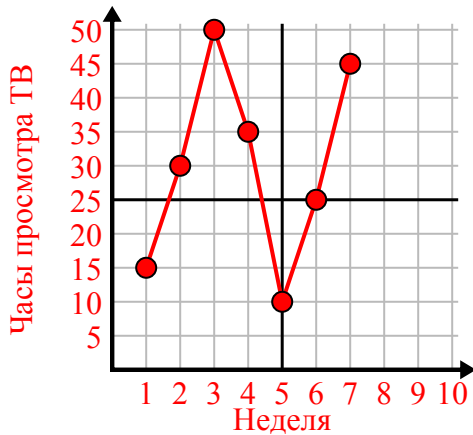
2)

День	1	2	3	4	5
Продано блюд	900	300	600	1 000	400



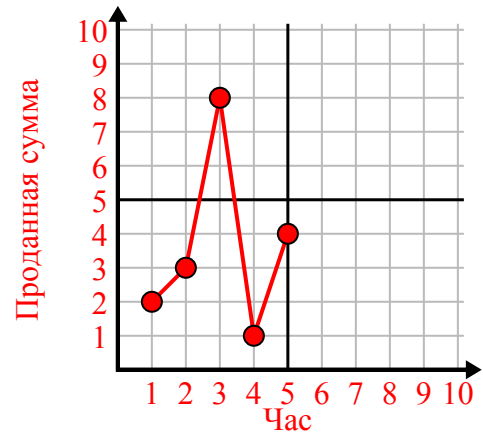
3)

Неделя	1	2	3	4	5	6	7
Часы просмотра ТВ	15	30	50	35	10	25	45



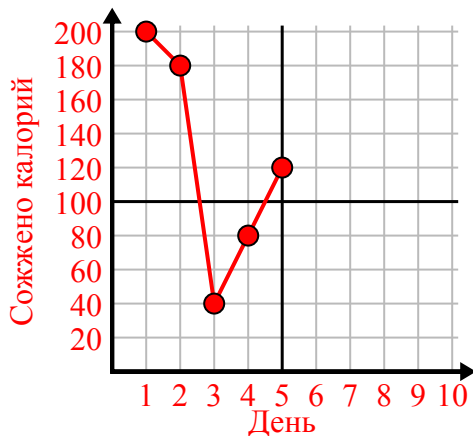
4)

Час	1	2	3	4	5
Проданная сумма	2	3	8	1	4



5)

День	1	2	3	4	5
Сожжено калорий	200	180	40	80	120



6)

Год	1	2	3	4	5	6
Картриджи с чернилами	18	20	14	16	12	8

