



Заполните сетку с помощью диаграммы.

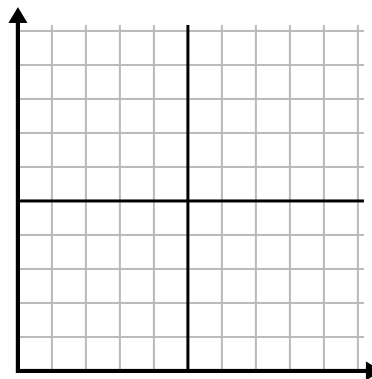
1)

День	1	2	3	4	5
Продано блюд	1 000	300	900	100	700



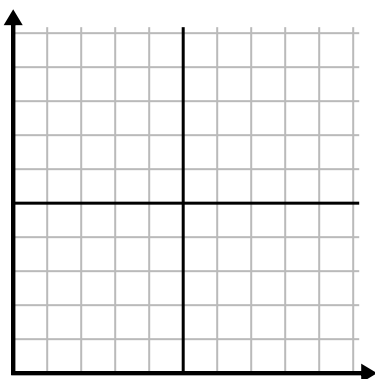
2)

День	1	2	3	4	5	6
Отправлено текстов	40	30	50	15	25	10



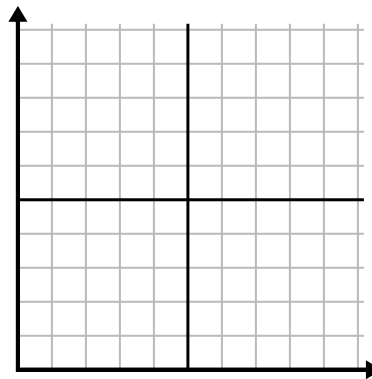
3)

Год	1	2	3	4	5	6
Коробки использованных ручек	10	3	9	1	2	6



4)

Год	1	2	3	4	5
Картриджи с чернилами	2	18	4	20	12



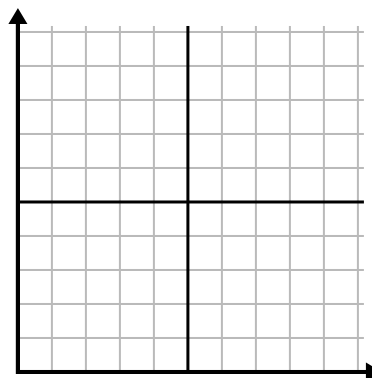
5)

Час	1	2	3	4	5	6
Проданная сумма	6	5	3	4	7	9



6)

Неделя	1	2	3	4	5	6
Использованная вода (галлоны)	10	60	80	70	20	40

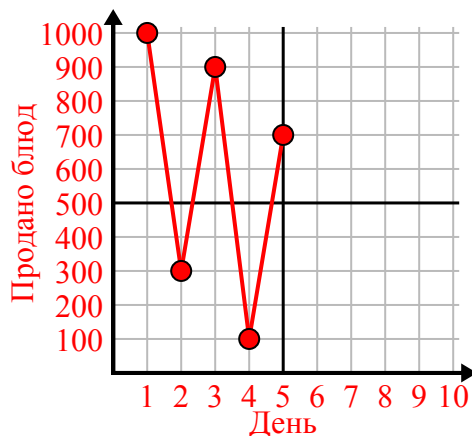




Заполните сетку с помощью диаграммы.

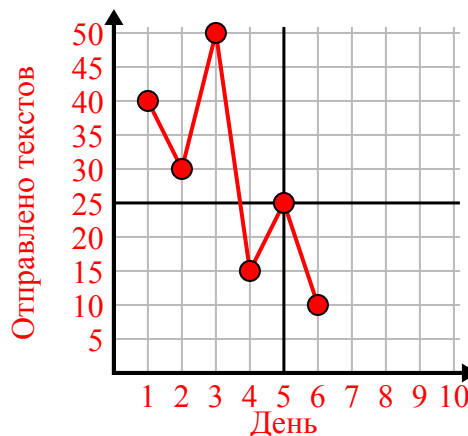
1)

День	1	2	3	4	5
Продано блюд	1 000	300	900	100	700



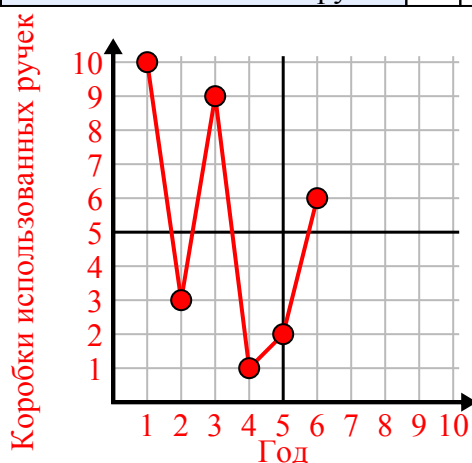
2)

День	1	2	3	4	5	6
Отправлено текстов	40	30	50	15	25	10



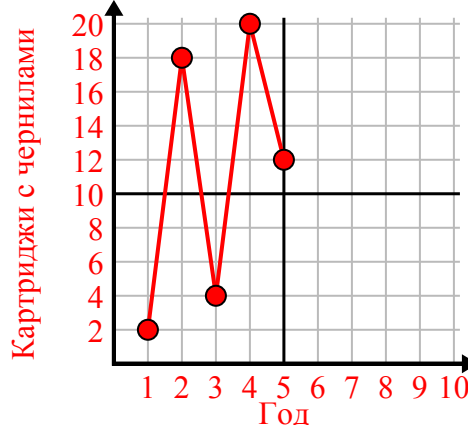
3)

Год	1	2	3	4	5	6
Коробки использованных ручек	10	3	9	1	2	6



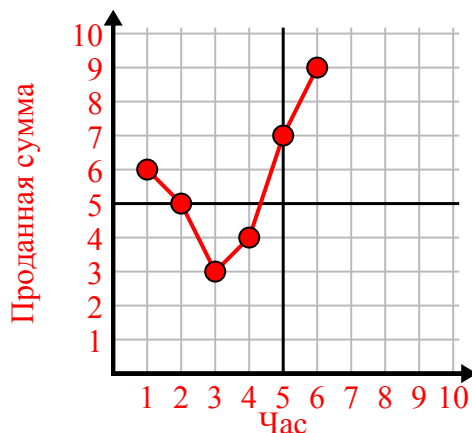
4)

Год	1	2	3	4	5
Картриджи с чернилами	2	18	4	20	12



5)

Час	1	2	3	4	5	6
Проданная сумма	6	5	3	4	7	9



6)

Неделя	1	2	3	4	5	6
Использованная вода (галлоны)	10	60	80	70	20	40

