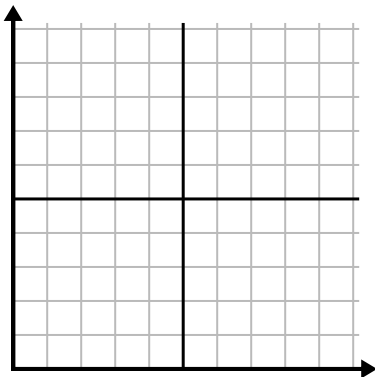




Заполните сетку с помощью диаграммы.

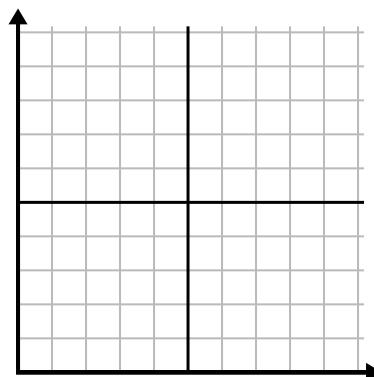
1)

Час	1	2	3	4	5	6	7
Проданная сумма	10	6	5	4	1	8	9



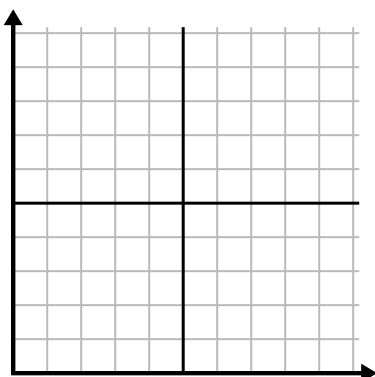
2)

Неделя	1	2	3	4	5	6	7
Использованная вода (галлоны)	30	50	40	100	80	10	20



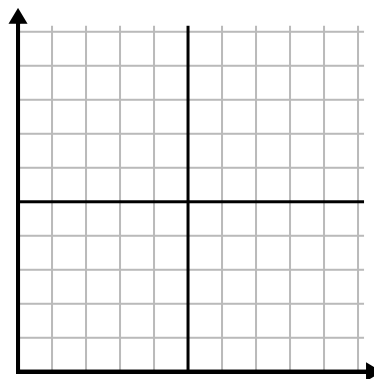
3)

Год	1	2	3	4	5	6	7
Картриджи с чернилами	8	18	6	20	16	10	14



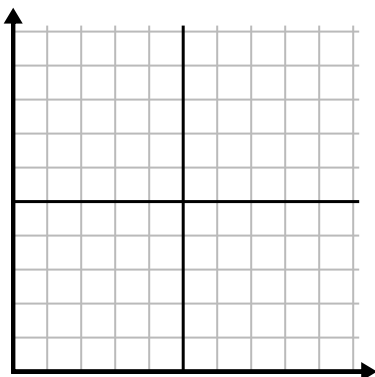
4)

День	1	2	3	4	5	6	7
Продано блюд	900	400	700	500	1 000	600	100



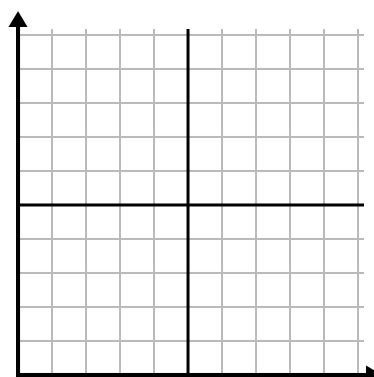
5)

День	1	2	3	4	5	6
Отправлено текстов	40	35	30	50	10	20



6)

Месяц	1	2	3	4	5	6
Цена счета за электричество	25	150	175	250	200	50

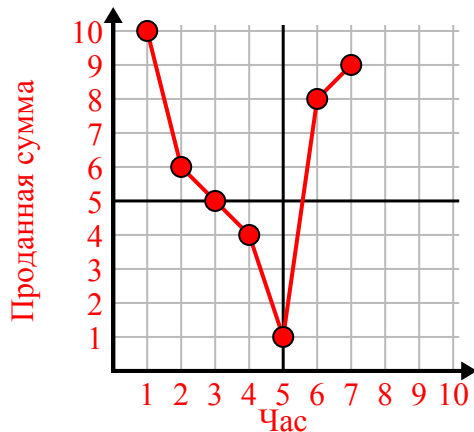




Заполните сетку с помощью диаграммы.

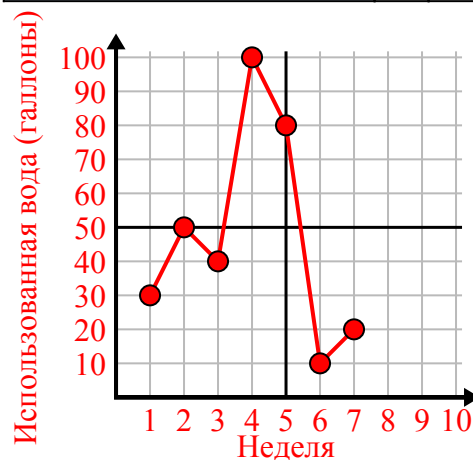
1)

Час	1	2	3	4	5	6	7
Проданная сумма	10	6	5	4	1	8	9



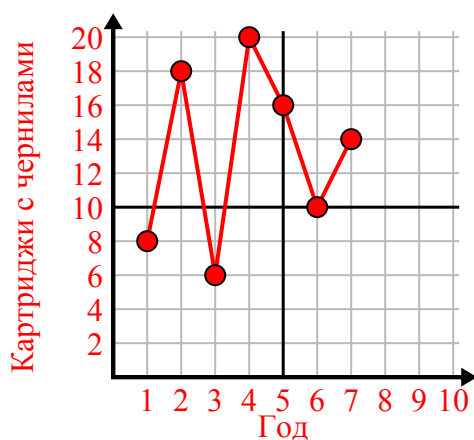
2)

Неделя	1	2	3	4	5	6	7
Использованная вода (галлоны)	30	50	40	100	80	10	20



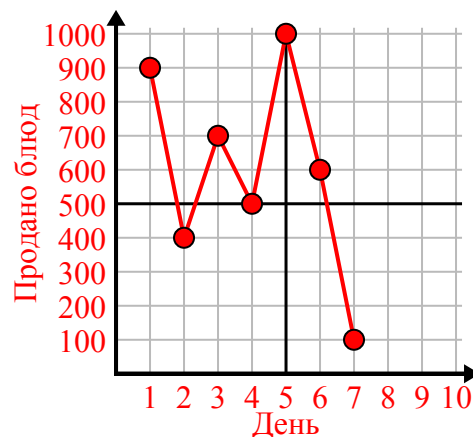
3)

Год	1	2	3	4	5	6	7
Картриджи с чернилами	8	18	6	20	16	10	14



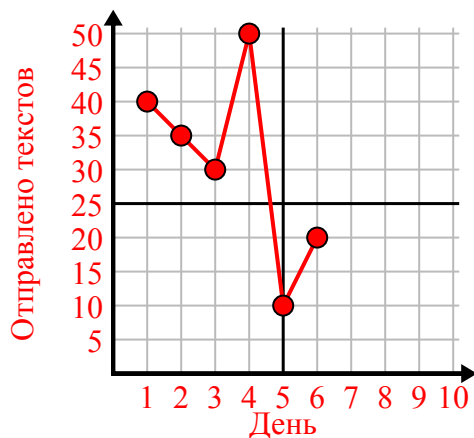
4)

День	1	2	3	4	5	6	7
Продано блюд	900	400	700	500	1 000	600	100



5)

День	1	2	3	4	5	6
Отправлено текстов	40	35	30	50	10	20



6)

Месяц	1	2	3	4	5	6
Цена счета за электричество	25	150	175	250	200	50

