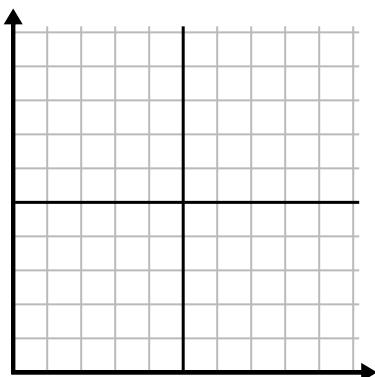




Заполните сетку с помощью диаграммы.

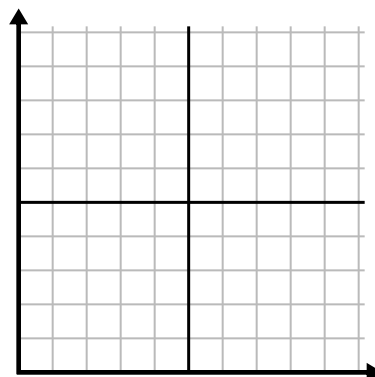
1)

Неделя	1	2	3	4	5
Использованная вода (галлоны)	40	20	60	90	30



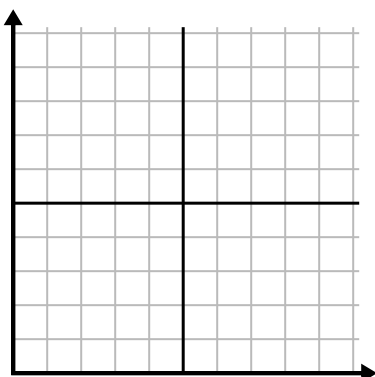
2)

Месяц	1	2	3	4	5	6	7
Цена счета за электричество	225	75	100	50	150	25	250



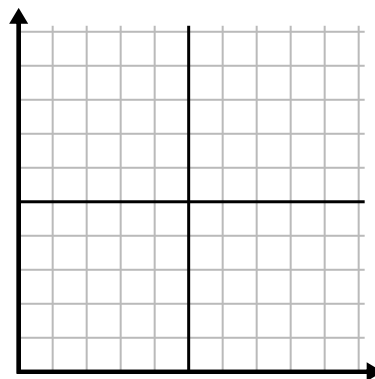
3)

День	1	2	3	4	5
Просмотренные видео на Youtube	210	60	240	150	90



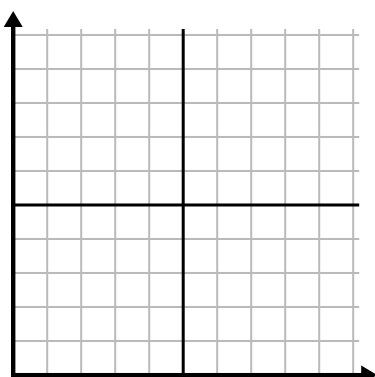
4)

Год	1	2	3	4	5	6	7
Картриджи с чернилами	20	18	2	4	14	12	16



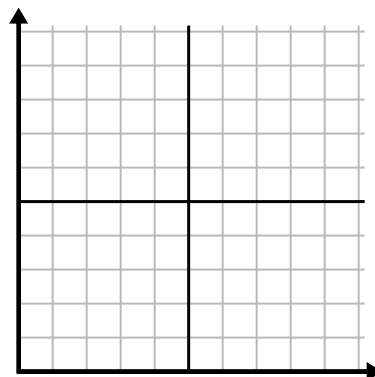
5)

Неделя	1	2	3	4	5	6	7
Часы просмотра ТВ	5	50	40	30	20	10	15



6)

Год	1	2	3	4	5	6
Коробки использованных ручек	10	7	2	3	9	8

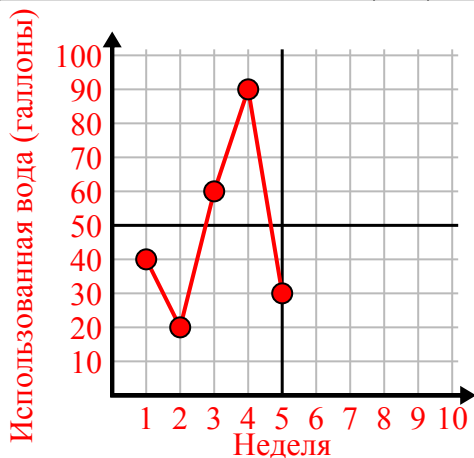




Заполните сетку с помощью диаграммы.

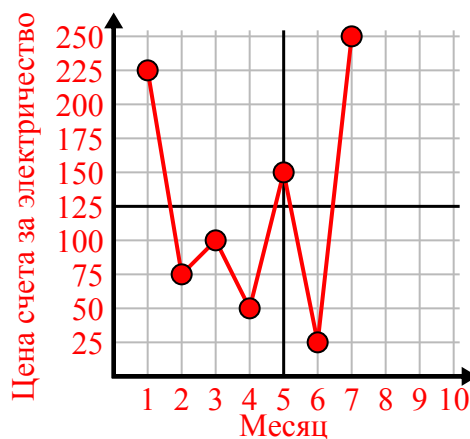
1)

Неделя	1	2	3	4	5
Использованная вода (галлоны)	40	20	60	90	30



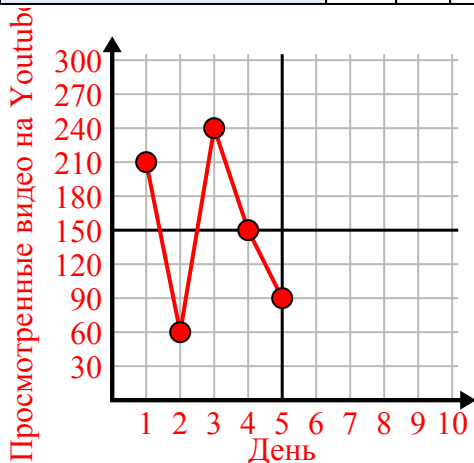
2)

Месяц	1	2	3	4	5	6	7
Цена счета за электричество	225	75	100	50	150	25	250



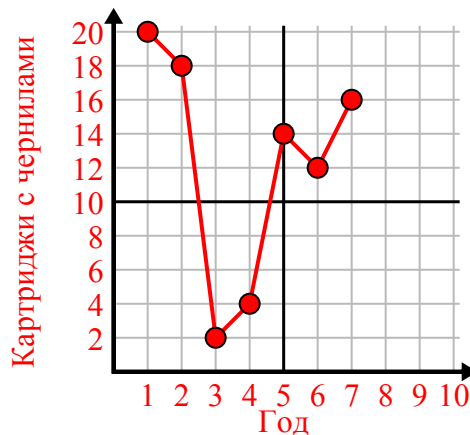
3)

День	1	2	3	4	5
Просмотренные видео на Youtube	210	60	240	150	90



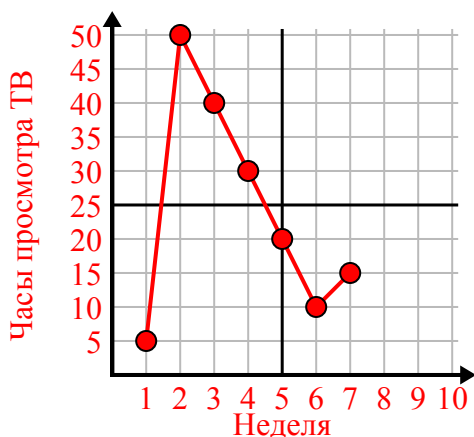
4)

Год	1	2	3	4	5	6	7
Картриджи с чернилами	20	18	2	4	14	12	16



5)

Неделя	1	2	3	4	5	6	7
Часы просмотра ТВ	5	50	40	30	20	10	15



6)

Год	1	2	3	4	5	6
Коробки использованных ручек	10	7	2	3	9	8

