

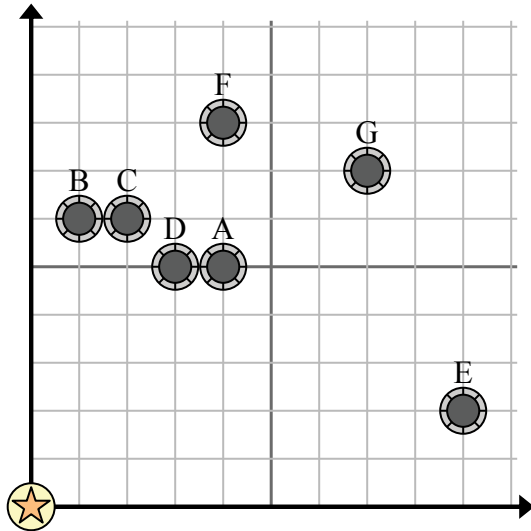


Используйте сетку для решения каждой проблемы.

= колодец

= Водяная башня

= 1 Square Миля



- 1) Новый закон гласит, что нельзя построить скважину в пределах 2 миль от ранее существовавшей скважины. Если бы вы хотели построить колодец в 9 милях к востоку и 9 милям к северу от водонапорной башни, разрешили бы вам?
- 2) Какой колодец ближе всего к водонапорной башне?
- 3) Какой колодец дальше всего от водонапорной башни?
- 4) Какой колодец дальше north? Хорошо F или хорошо E?
- 5) Если бы вы отправились на 7 миль на восток и 7 миль на север от водонапорной башни, в каком колодце вы оказались бы?

Отвeты

1. _____
2. _____
3. _____
4. _____
5. _____
6. _____
7. _____
8. _____
9. _____
10. _____

- 6) Новое судно хотело ловить рыбу, но капитан хотел убедиться, что они находятся как минимум в 2 милях от другого корабля. Если бы он проплыл 4 миль к востоку и 6 миль к северу, подойдет ли ему это место?

= Корабль

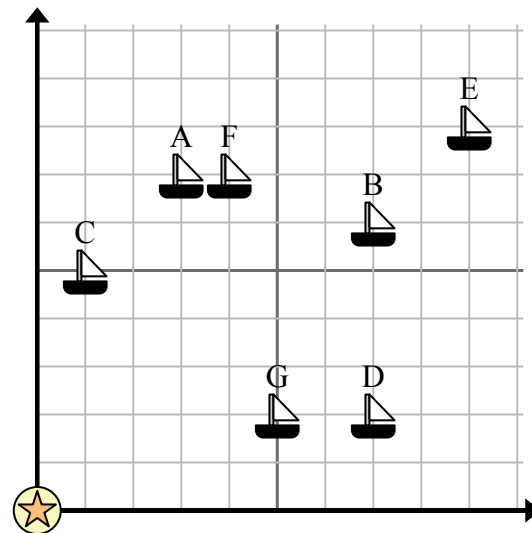
= Буй

= 1 Square Миля

- 7) Какой корабль ближе всего к бую?

- 8) Какой корабль дальше всего от бую?

- 9) Какой корабль дальше south? Отправить F или отправить G?



- 10) Какой корабль находится в 7 милях к востоку и 2 милям к северу от бую?

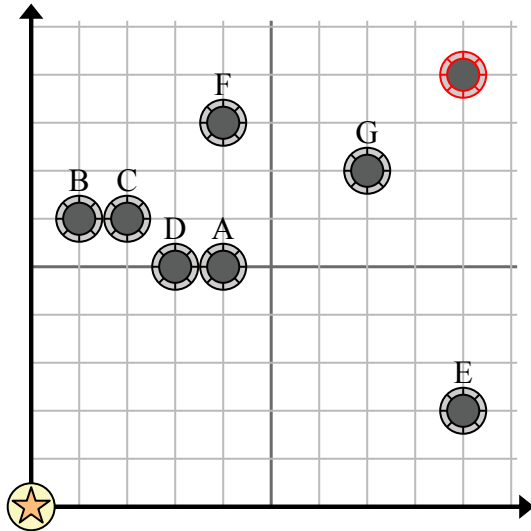


Используйте сетку для решения каждой проблемы.

= колодец

= Водяная башня

= 1 Square Миля



- 1) Новый закон гласит, что нельзя построить скважину в пределах 2 миль от ранее существовавшей скважины. Если бы вы хотели построить колодец в 9 милях к востоку и 9 милям к северу от водонапорной башни, разрешили бы вам?
- 2) Какой колодец ближе всего к водонапорной башне?
- 3) Какой колодец дальше всего от водонапорной башни?
- 4) Какой колодец дальше north? Хорошо F или хорошо E?
- 5) Если бы вы отправились на 7 миль на восток и 7 миль на север от водонапорной башни, в каком колодце вы оказались бы?

Отвѣты

1. **да**
2. **D**
3. **G**
4. **F**
5. **G**
6. **нет**
7. **C**
8. **E**
9. **G**
10. **D**

- 6) Новое судно хотело ловить рыбу, но капитан хотел убедиться, что они находятся как минимум в 2 милях от другого корабля. Если бы он проплыл 4 миль к востоку и 6 миль к северу, подойдет ли ему это место?

= Корабль

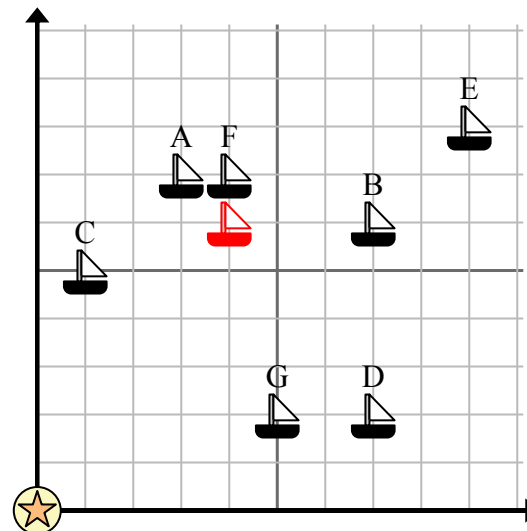
= Буй

= 1 Square Миля

- 7) Какой корабль ближе всего к бую?

- 8) Какой корабль дальше всего от бую?

- 9) Какой корабль дальше south? Отправить F или отправить G?



- 10) Какой корабль находится в 7 милях к востоку и 2 милям к северу от бую?